

# Rundsteckverbinder

## Einschweißadapter

Für Quetschverschraubung ADQ-012G015A.



### Bestellschlüssel

ADG- 1. 015 2. G 3. S 4. 026 5. K

<b>1. Anschlussgröße</b>	015	G 1/2 A
<b>2. Anschlussart</b>	G	Innengewinde
<b>3. Einbau</b>	S	Schweißadapter
<b>4. Schweißstutzen</b>	026	26 mm
<b>5. Werkstoff</b>	K	Edelstahl 1.4571

## Quetschschraubung

Für Einsteckensensoren Ø12 mm

ADQ-O12G015..



### Bestellschlüssel

Metall (G 1/2 A)

ADQ- 1. 012 2. G 3. 015 4. A 5.

<b>1. Anschlussgröße</b>	012	Für Sensoren Ø12 mm
<b>2. Anschlussart</b>	G	G-Gewinde
<b>3. Anschlussgröße</b>	015	G 1/2 A
<b>4. Anschlussart</b>	A	Außengewinde
<b>5. Werkstoff</b>	M	Messing; Messingklemmring
	M1	Messing; PTFE-Klemmring
	K	Edelstahl 1.4571; Edelstahlschneidring
	K1	Edelstahl 1.4571; PTFE Klemmring

### Kunststoff

ADQ- 1. 012 2. M 3. 020 4. A 5. P1

<b>1. Anschlussgröße</b>	012	Für Sensoren Ø12 mm
<b>2. Anschlussart</b>	M	Metrisches Gewinde
<b>3. Anschlussgröße</b>	020	M20x1,5
<b>4. Anschlussart</b>	A	Außengewinde
<b>5. Werkstoff</b>	P1	Kunststoff PA66



**Produktinformation**

**Rundsteckverbinder**

**Flansch**

Für Quetschverschraubung ADQ-012M20A.



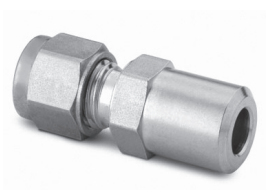
**Bestellschlüssel**

Kunststoff

ADM- 1. 020 2. F 3. 054 4. P2

<b>1. Anschlussgröße</b>	020	M20x1,5
<b>2. Anschlussart</b>	F	Flansch
<b>3. Flanschgröße</b>	054	54 mm
<b>4. Werkstoff</b>	P2	Kunststoff POM schwarz

**Quetschverschraubung mit Einschweißstutzen**



**Bestellschlüssel**

ADQ- 1. 012 2. S 3. 021 4. A 5.

<b>1. Anschlussgröße</b>	012	Für Sensoren Ø12 mm
<b>2. Einbau-Anschluss</b>	S	Einbauschweißverschraubung
<b>3. Anschlussmaßnahmen</b>	021	Für Loch-Durchmesser 21,2 mm
<b>4. Werkstoff</b>	M	Messing
	K	Edelstahl