

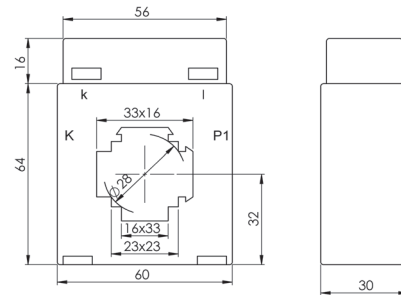
Produktinformation

Aufsteck-Stromwandler ASW2

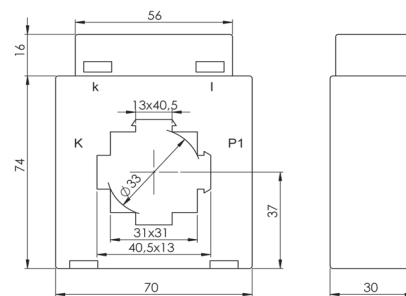


Abmessungen

Ausführung A: 50, 60, 75 A



Ausführung B: ≥ 80 A



Merkmale

- Primärströme von 50 A bis 1000 A
- Durchführung für verschiedene Querschnitte
- Einfache Handhabung
- Innovative Sekundärklemmtechnik
- Bruchfestes Kunststoffgehäuse

Technische Daten

Normative Standards	: IEC 61869 Teil 1 + 2 DIN EN 42600 VDE 0100 DGUV Vorschrift 3 DIN EN 50274 / VDE 6660-514
Maximal zul. Spannung	: 0,72 kV
Bemessungsspannung	: 4 kV / 1 min
Frequenz	: 50 / 60 Hz
Thermischer Bemessungsdauerstrom	: 1,2 x Ipr
Überstrombegrenzungsfaktor	: FS5 bis FS15
Thermischer Bemessungskurzzeitstrom	: 60 x Ipr / 1 sec.
Bemessungsstoßstrom	: 2,5 x Ith
Umgebungstemperatur	: -40..+40 °C
Isolationsklasse	: H
Durchführung / Ausführung	: A B
Rundleiter	28 mm 33 mm
Primärschiene	30 x 15 40 x 12
	20 x 20 2 x 30 x 10

Primärstrom Ipr [A]	Max. Bürde [Ω] Ipr 1 A	Max. Bürde [Ω] Ipr 5 A	Genauigkeitsklasse	Leistung [VA]
50	1	0,04	3	1
60	1	0,04	3	1
75	1,5	0,06	3	1,5
80	1,25	0,05	1	1,25
≥100	2,5	0,1	1	2,5

Bestellschlüssel

ASW2 - 1. - 2.

1. Primärstrom [A]	
50, 60, 75	Ausführung A
80, 100, 125, 150, 200, 250, 300, 400, 500, 600, 750, 800, 1000	Ausführung B
2. Sekundärstrom [A]	
1	
5	

Im Lieferumfang enthalten:

- 1 x Primärschienenklemme
- 2 x Gewindestifte M5x35
- 2 x Sekundärklemmabdeckung (gelb)
- 2 x Steckfüße

Optionales Zubehör:

Schnappbefestigung für Tragschiene, Art. Nr. 426023

Weitere Ausführungen auf Anfrage