

Produktinformation

Wirkleistungs- Messumformer WM500



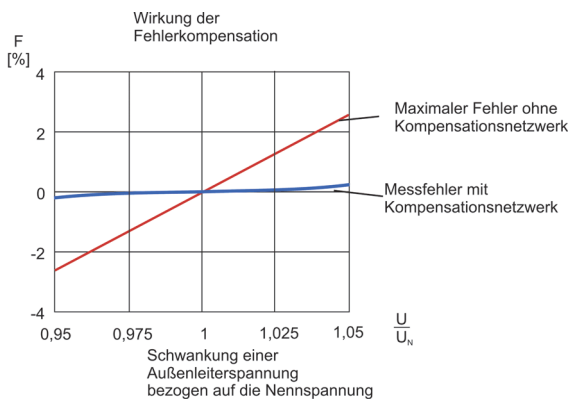
- Für 1- und 3-Phasen Netze mit symmetrischer Belastung
- Strommessbereich 1 A oder 5 A
- Power-Faktor (cos φ) umschaltbar 0,72 oder 1
- Frequenzbereich 45..400 Hz

Merkmale

Der Wirkleistungs-Messumformer WM 500 konvertiert die Wirkleistung von symmetrischen elektrischen Verbrauchern in 1- und 3-Phasen Netzen in proportionale Einheitssignale. Die Ausführung ohne Kompensationsnetzwerk eignet sich auch zur Wirkleistungsmessung von Phasenanschnittsteuerungen oder Motoren, die über Frequenzumrichter betrieben werden. In der Ausführung mit Kompensationsnetzwerk (nur für sinusförmige Spannungen) werden Fehler, die durch unterschiedliche Abweichungen der Außenleiterspannungen von der Nennspannung entstehen, ausgeglichen. Die Kurvenform des Messstromes spielt bei beiden Ausführungen keine Rolle.

Fehlerkompensation

In der Praxis kann sich unter ungünstigen Netzbedingungen ein zusätzlicher Messfehler von bis zu 3 % ergeben. Beim WM500 mit Kompensationsnetzwerk* wird dieser Fehler fast vollständig ausgeglichen.

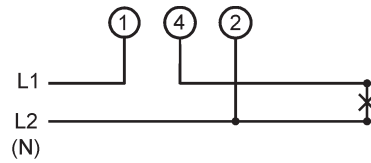


*Hinweis:

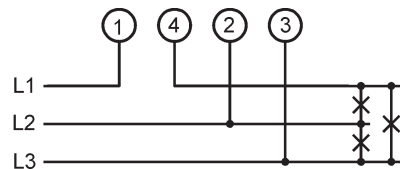
Bei der Ausführung mit Kompensationsnetzwerk muss die Messspannung im Betriebszustand immer anliegen !

Anschlussbeispiele

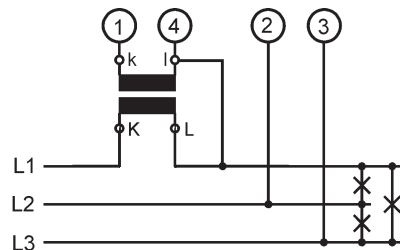
Direktanschluss 1-Phasig



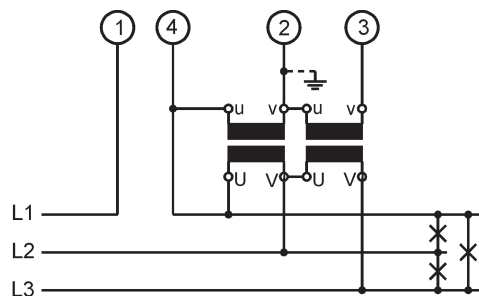
Direktanschluss 3-Phasig



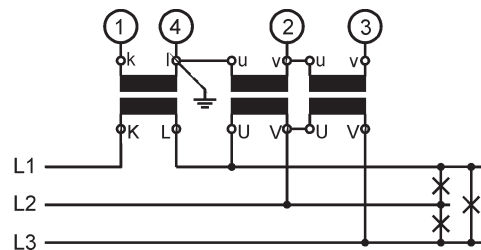
Stromwandleranschluss



Spannungswandleranschluss



Strom- und Spannungswandleranschluss



Produktinformation

Technische Daten

Hilfsenergie

Hilfsspannung : 230 V AC ± 10 % oder 24 V DC ± 15 %
 Frequenz AC : 47..63 Hz
 Leistungsaufnahme: < 3 VA
 Arbeitstemperatur : -10..+50 °C
 CE-Konformität : EN 61326-1:2013; EN 60664-1:2007

Messeingänge

Strom : 0..1 A: Ri = 82 mΩ,
 Überlast 2-fach, 4-fach für max. 5 s
 0..5 A: Ri = 10 mΩ,
 Überlast 2-fach, 4-fach für max. 5 s,
 Frequenzbereich : 45..400 Hz, Crest-Faktor: 3
 Kurvenform : beliebig
Spannung : 0..440 V, Ri = 3,4 kΩ/V, Überlast max. 700 V
 Frequenzbereich : 45..400 Hz
 Kurvenform : beliebig, ohne Kompensationsnetzwerk
 Kurvenform : sinusförmig, mit Kompensationsnetzwerk
 Endwert : justierbar -30..5 % für werksseitigen Abgleich

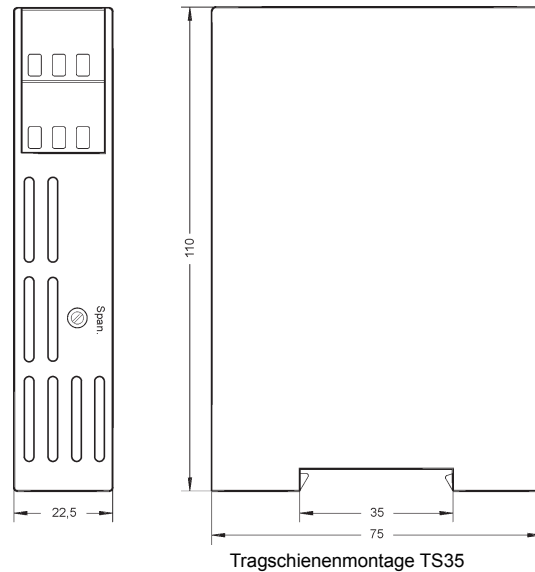
Ausgänge

Umschaltung : Drahtbrücke zwischen Kl. 8 und Kl. 9
 Spannung/Strom : 0/4..20 mA umschaltbar, Bürde ≤ 500 Ω
 Strom : 0/4..20 mA umschaltbar, Bürde ≤ 500 Ω
 Bürdenfehler : < 0,1 % (RL = 0 ... 200 Ω),
 < 0,2 % (RL = 0 ... 500 Ω)
 Spannung : 0/2 ...10 V umschaltbar, Last max. 10 mA
 Abgleich : $P = U \times I \times \sqrt{3} \times \cos\phi = 20 \text{ mA (10 V)}^*$
 * $\cos\phi=1$
 Grundgenauigkeit : < 0,2 %
 Ausgleichzeit (T90) : < 500 ms

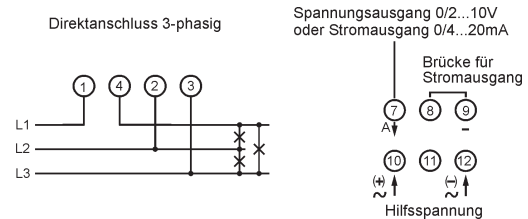
Gehäuse

Ausführung : Polycarbonat, UL 94 V-0
 TS35 nach DIN EN 60715:2001-09
 Gewicht : ca. 200 g
 Anschluss : Schraubklemmen, max. 2,5 mm²
 Schutzart : Gehäuse IP30,
 Klemmen IP20 gemäß BGV A3

Abmessungen



Anschlussbild



Bestellschlüssel

WM500 - 1. - 2. - 3. - 4. - 5.

1. Netz	
1	1-Phasig
3	3-Phasig
2. Messspannung	
100	100 V AC
110	110 V AC
230	230V AC
400	400 V AC
440	440 V AC
3. Messstrom	
1	1 A AC
5	5 A AC
4. Ausführung	
1	ohne Kompensationsnetzwerk
2	mit Kompensationsnetzwerk
5. Hilfsspannung	
0	230 V AC ±10 %
5	24 V DC ±15 %

Wichtig!
 Für die werksseitige Einstellung bitte den gewünschten Wirkleistungsmessbereich und den Primärstrombereich des vorgeschalteten Stromwandlers in der Bestellung mit aufgeben!