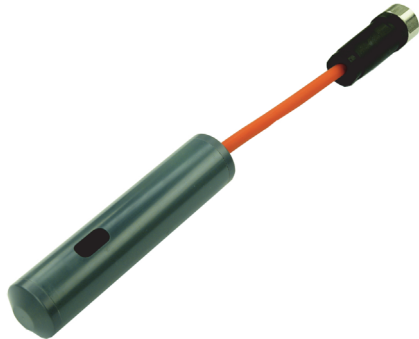


Produktinformation

Analyse - Leitfähigkeit

**Leitfähigkeits-Messzelle
 LF4003**



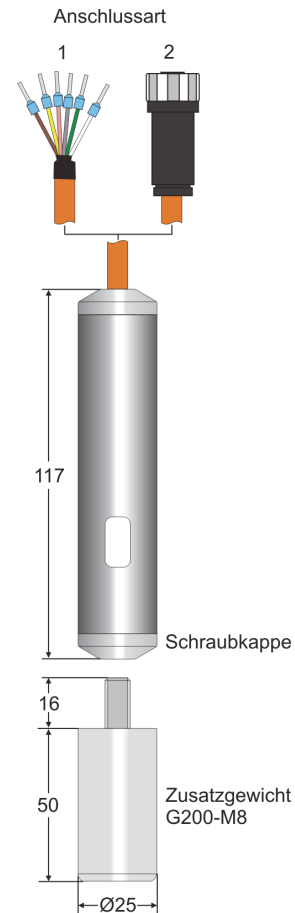
Merkmale

- 4-Elektroden Tauch-Messzelle für Becken und Brunnen bis 100 m Wassertiefe
- Für Leitfähigkeiten im Bereich 0..20 µS/cm bis 0..500 mS/cm einsetzbar
- Unempfindlich gegen Verschmutzung
- Keine Beeinflussung durch Polarisierungseffekte und Leitungswiderstände

Technische Daten

Zellenkonstante : C = 0,5 ausgemessene Zellenkonstante auf dem Typenschild vermerkt
 Arbeitstemperatur : 0..60 °C
 Druckfestigkeit : max. 10 bar
 Prozessmaterial : PVC-U nach DIN 8061/8062, Gießharz, Edelstahl 1.4305, Graphit (Elektroden), PUR Kabel
 Elektrischer Anschluss : 8-pol. Rundsteckverbinder IP67 Edelstahl 1.4571
 Temperaturmessung : integrierter Pt1000 Sensor DIN IEC751, Klasse A

Abmessungen



Bestellschlüssel

LF4003 - C0,5 - 1. - 2. - 3.

1. Anschlussart	
1	Kabelende mit Aderendhülsen
2	Stecker zum Anschluss an UNICON-LF Feldgehäuse, Stecker Edelstahl
2. Kabellänge [m] bitte angeben	
3. Optionen	
00	ohne Option
Zubehör	
G200-M8	Zusatzgewicht 200g mit Befestigungsbolzen, Material Edelstahl 1.4401 (AISI316L)
ASK-6	Abspannklemme Spannungsbereich 5,5..9,5 mm (Stahl verzinkt)

Anschlussbilder siehe Seite Fehler: Referenz nicht gefunden

Weiteres Zubehör siehe Seite Fehler: Referenz nicht gefunden