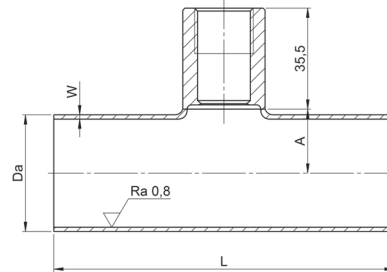


Produktinformation

Prozessadaption

Hygienische Einschweißarmaturen Serie APH Material 1.4404 • DIN 11850 Reihe 2

Die hygienischen Einschweißarmaturen der Serie APH können auch kundenspezifisch nach DIN 11850 Reihe 1, DIN 11866 Reihe C (OD-Tube) oder DIN 11866 Reihe B (EN ISO 1127) geliefert werden.



Prozessanschluss-gewinde M12	DN	L	A	Da x W
APH501-015-00	15	70	10	19 x 1,5
APH501-025-00	25	100	15	29 x 1,5
APH501-040-00	40	120	22	41 x 1,5
APH501-050-00	50	140	29	53 x 1,5
APH501-065-00	65	160	38	70 x 2,0
APH501-080-00	80	180	46	85 x 2,0
Prozessanschluss-gewinde G 1/2"				
APH502-025-00	25	100	15	29 x 1,5
APH502-040-00	40	120	22	41 x 1,5
APH502-050-00	50	140	29	53 x 1,5
APH502-065-00	65	160	38	70 x 2,0
APH502-080-00	80	180	46	85 x 2,0
APH502-100-00	100	200	55	104 x 2,0
Prozessanschluss-gewinde G 1"				
APH503-025-00	25	100	15	29 x 1,5
APH503-040-00	40	120	22	41 x 1,5
APH503-050-00	50	140	29	53 x 1,5
APH503-065-00	65	160	38	70 x 2,0
APH503-080-00	80	180	46	85 x 2,0
APH503-100-00	100	200	55	104 x 2,0

Zeugnisse und Protokolle für alle APH Artikel

Die oben genannten Einschweißmuffen, -armaturen und Prozessadapter können auch mit nachfolgend genannten Werks-, Abnahmeprüfzeugnissen oder Oberflächenmessprotokollen nach DIN EN 10204 geliefert werden:

Werkzeugnis 2.2	Option: WZ2.2
Abnahmeprüfzeugnis 3.1 für Material produktberührend	Option: APZMAT
Messprotokoll für Oberflächenrauigkeit inkl. Abnahmeprüfzeugnis 3.1 für Material	Option: RA08 Option: RA06 Option: RA04
$R_a \leq 0,8 \mu\text{m}$ $R_a \leq 0,6 \mu\text{m}$ $R_a \leq 0,4 \mu\text{m}$	

Diese Optionen werden bei Bedarf an die Artikelnummer angehängt, wobei Mehrfachnennungen möglich sind. Z.B. APH501-015-00-WZ2.2-APH501-015-00-WZ2.2-RA06

Hinweis:

Auf Anfrage können alle oben aufgeführten Einschweißmuffen, -armaturen und Prozessadapter auch in Edelstahl 1.4435 geliefert werden.