

Messdatenerfassungssoftware

Merkmale

Die **Software DAQSoft** dient der Erfassung und -Visualisierung von Messdaten der Systeme DASIM und SIQUAD. Parametriert werden alle Verstärker zunächst mit DaSoft. DaSoft liefert die Systemeinstellungen und erzeugt die für die Erfassung notwendigen Angaben in einer Interface-Datei mit dem Namen „DDL.int“. DAQSoft übernimmt die Angaben durch die „DDL.int“. Diese Datei enthält nach jeder Kommunikation von DaSoft mit dem Messsystem immer die aktuellen Systemeinstellungen. Falls mit DaSoft Änderungen im Messsystem durchgeführt wurden, wird dies in der Erfassungssoftware automatisch erkannt und gemeldet.

DAQSoft bietet im wesentlichen folgenden Funktionsumfang:

Messung:

- Messung über die Zeit, X/Y-Messung
- Messung mit mehreren Systemen mit unterschiedlichen IP-Adressen
- Signalerfassung aus dem CAN-Interface in verschiedenen Datenformaten
- Unterschiedlichste Triggermöglichkeiten, auch mit Pegelüberwachung
- Automatisch wiederholte Messung (Serienmessung)
- Einstellbare automatische Speicherintervalle einer Messung
- Monitoring der Messung und gleichzeitige Online-Betrachtung
- Online-Verrechnung von Kanälen (Grundrechenarten)
- Erfassung von Videodaten aus Industrie Video-Kameras zeitsynchron mit Messdaten
- Erfassung von GPS Daten und Positionsdarstellung zeitsynchron mit Messdaten

Betrachtung und Bearbeitung:

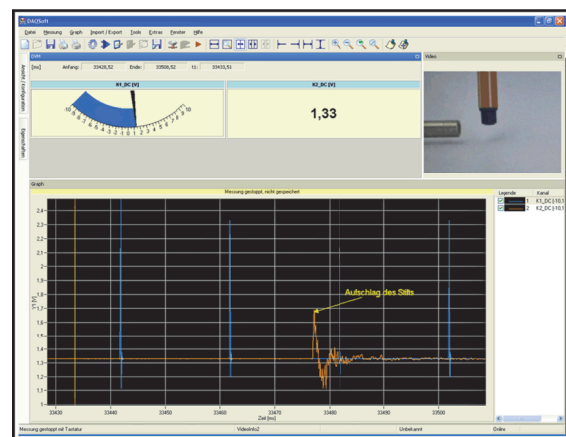
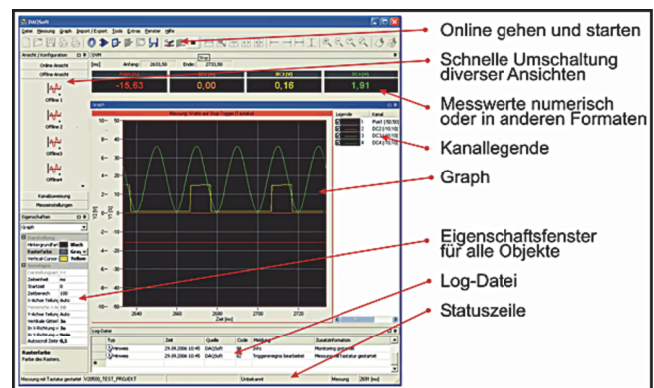
- Visualisierung der Messung als Graph (Darstellung in Haupt-, Stapel- und Nebengraphen)
- Visualisierung als Momentanwert-Anzeige (analog, numerisch) und tabellarisch
- Darstellung von Videodaten als Einzelbilder zu den Messdaten
- Import von Videodaten im AVI Format
- Echtzeitanzeige
- Untersuchung durchgeführter Messungen mit Zoom- und Cursorfunktionen
- Vergleich verschiedener Messungen
- Verknüpfung verschiedener Messungen
- Nachträgliche mathematische Bearbeitung von Messkanälen (Grundrechenarten)
- Nachträgliche Filterung von Messkanälen
- Analysefunktionen wie FFT und Leistungsspektrum

Export, Report, Sonstiges:

- Exportmöglichkeiten in andere Datenformate (z.B. Famos, DIAdem, ASCII, MATLAB, FlexPro, TDM)
- Export von Videodaten als AVI Video oder als Einzelbild
- Erstellung von Reports als HTML-Report
- Ereignis-Protokollierung in Log Datei
- Projektorientierte Verzeichnisstruktur

Treiber für andere Windowsbasierte Messtechnik-Software wie DASyLab und LabVIEW stehen alternativ zur Verfügung. Zur Einbindung der Messsysteme in eine eigene Messdatenerfassungs-Software oder -Umgebung gibt es die umfangreiche Funktionsbibliothek „DataEngine.dll“. Über sie können Triggerereignisse und Messdaten übertragen werden, sowie in Gegenrichtung Parameter für die Zentraleinheit wie Abtastraten, Triggerbedingungen und Informationen über die ausgewählten Kanäle.

DaSoft und DAQSoft sind lauffähig unter Windows 2000, Windows XP, Windows 7 (32 und 64 Bit). DAQSoft benötigt weiterhin eine .NET Umgebung. Zur Erfassung mit hoher Abtastrate und damit großer Datenmenge wird ein Rechner ab Dual-Core Prozessor (oder vergleichbar) und 2,5 GHz, sowie 4 GB RAM und schneller Festplatte empfohlen.



Bestellschlüssel

Messdatenerfassungssoftware

DASIM-SW-DAQSOFT
 SIQUAD-SW-DAQSOFT

Treiber

DASIM-SW-TR-DAS für DASyLab
 DASIM-SW-TR-LAB für LabVIEW

SIQUAD-SW-TR-DAS für DASyLab
 SIQUAD-SW-TR-LAB für LabVIEW