

Produktinformation

Durchflussanzeiger FK-...GR



- Hohe Temperaturbeständigkeit
- Doppelseitige, großflächige Fenster
- Naturglas
- Visualisierung der Durchflussmenge

Merkmale

Mechanischer Durchflussanzeiger für flüssige Medien. Eine im Strömungsraum angeordnete Kunststoffklappe wird vom Volumenstrom angehoben und zeigt den momentanen Durchfluss an.

Technische Daten

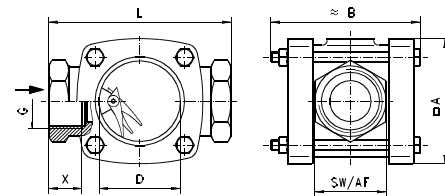
Nennweite	DN 15..50	
Anschlussart	Innengewinde G 1/2..G 2	
Anzeigebereich	5..250 l/min	Details siehe Tabelle „Bereiche“
Q_{max.}	bis 250 l/min	
Druckfestigkeit	PN 16 bar	
Medientemperatur	0..100 °C Wasser -20..+170 °C Öle	
Umgebungs- temperatur	-20..+100 °C	
Werkstoffe medienberührt	Gusszinnbronze, Grauguss, Kronhartglas, Flexicarb mit Nickelverstärkung, 1.4436, PA 6.6	
Medium	Wasser (Öle auf Anfrage)	
Gewicht	siehe Tabelle „Abmessungen und Gewichte“	
Einbaulage	Standard: Horizontale Anströmung von links; optional Anströmung von unten, Einbaulage hat Einfluss auf Bereich.	

Bereiche

G	ca. Anlaufmenge l/min H ₂ O	Q _{max.} empf.	Type
G 1/2	5	25	FK-015GR
G 3/4	7	40	FK-020GR
G 1	14	60	FK-025GR
G 1 1/2	27	120	FK-040GR
G 2	56	250	FK-050GR

Abmessungen und Gewichte

G	Type	L	A	B	D	SW	X	Gewicht kg
G 1/2	FK-015GR	90	60	74	40	36	14	0,9
G 3/4	FK-020GR							0,8
G 1	FK-025GR	110	76	95	49	43	18	1,6
G 1 1/2	FK-040GR	130	90	116	60	61	20	3,0
G 2	FK-050GR	170	114	138	80	74	25	5,9



Bestellschlüssel

FK - 1. 2. 3.
G **R**

1. Nennweite		
015	DN 15 - G 1/2	
020	DN 20 - G 3/4	
025	DN 25 - G 1	
040	DN 40 - G 1 1/2	
050	DN 50 - G 2	
2. Anschlussart		
G	Innengewinde	
3. Anschlusswerkstoff		
R	Gusszinnbronze	