

**Produktinformation**

**Anzeigen**

**Anzeige GIA 0420 N**



- **Selbst versorgend, keine Hilfsenergie notwendig**
- **Frei skalierbar**
- **Integrierte Eigendiagnose**
- **1 Alarmausgang**

**Merkmale**

Das GIA 0420 ist ein universell einsetzbares, mikroprozessorgesteuertes Anzeigegerät für 4..20 mA Normsignale.

Das GIA 0420 ist für den Anschluss beliebiger Messumformer (mit 4..20 mA Ausgang) ausgelegt. Die Bereichsanpassung des Anzeigegegerätes an den Transmitter erfolgt ohne externe Hilfsmittel durch direkte Eingabe der oberen und unteren Messbereichsgrenze und der Dezimalpunktposition. Die Einstellungen werden über drei, an der Rückseite positionierte Taster vorgenommen.

Das GIA 0420 benötigt keine separate Hilfsspannung sondern versorgt sich direkt aus dem Messstrom. Es hat eine integrierte Eigendiagnose, die das Geräte ständig auf einwandfreie Funktion kontrolliert. Diese Eigendiagnose, sowie die Überwachung des Messwertaufnehmers auf "Fühlerbruch" und "Fühlerkurzschluss" bzw. Bereichsüberschreitung und Bereichsunterschreitung sind der Garant für eine hohe Betriebssicherheit.

**Technische Daten**

**Messeingang**

Eingangssignal : 4..20 mA (Zweileiter)  
Genauigkeit : ± 0,2 % FS ±1 Digit  
Messrate: : 5 Messungen / s  
Spannungslast : 3,5 V  
Hilfsenergie : selbst versorgend: Gerät versorgt sich direkt aus dem Messstrom

Arbeitstemperatur : 0..50 °C

**CE-Konformität**

Normen : EMV-Richtlinie/Norm: 2014/30/EU / EN 61326-1

**Explosionsschutz**

Kennzeichnung : II 2G Ex ia IIC T4  
Zulassung : BVS 11 ATEX 1 333 X

**Filter**

: zuschaltbar in 3 Stufen

**Schaltausgang**

: 1 galv. getrennter open-collector-Schaltausgang

**Speicher:**

: Min- / Max-Speicher über Tasten

**Anzeige**

Display : LCD-Anzeige  
Höhe : 10 mm  
Anzeigebereich : -1999..+9999 Digit  
Anfangs- und Endwert kundenseitig einstellbar

**Anschluss** : über 2-bzw. 3-polige Schraub-/Steckklemmen max. Klemmbereich: 1.5 mm

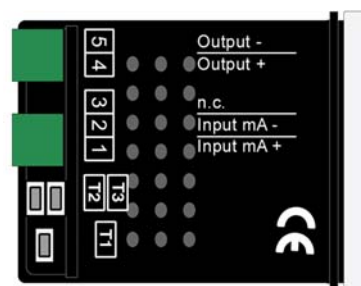
**Gehäuse** : glasfaserverstärktes Noryl.  
Frontscheibe aus Polycarbonat

**Schutzklasse** : Front IP54

**Abmessungen**

Gehäuse : 24 x 48 x 65 mm (H x B x T)  
Schalttafelausschnitt : 21,7 x 45 mm [±0,5 mm] (H x B)

**Anschlussbild**



**Bestellschlüssel**

1.  
**GIA**

1.	Ausführungen	
	0420N	Anzeige 0..20 mA
	0420N-ex	Anzeige 0..20 mA mit Ex-Schutz

**Zubehör**

Artikel	Bestellcode	Bezeichnung
602911	GGD-2448SET-GN	O-Ringe (2 Stück) für frontseitige Schutzklasse IP65