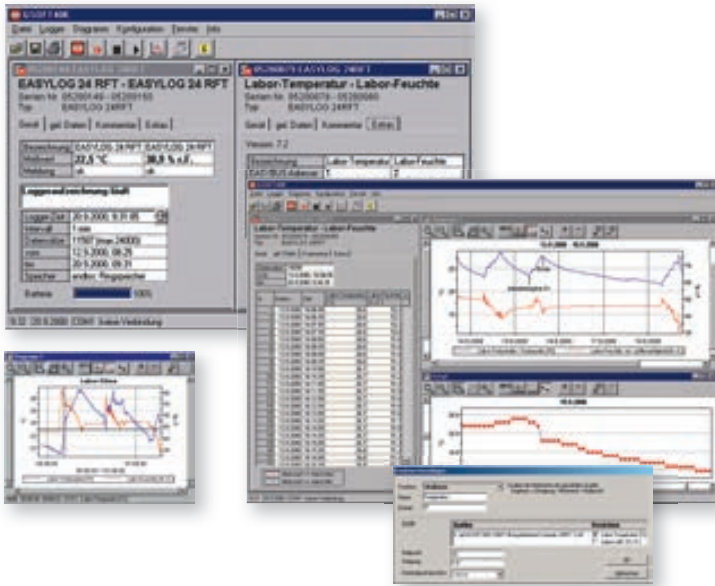


Logger-Software

**GSOFT40K**

Art.-Nr. 601145

Windows-Software für EB-Logg und T-Logg mit Loggerfunktion

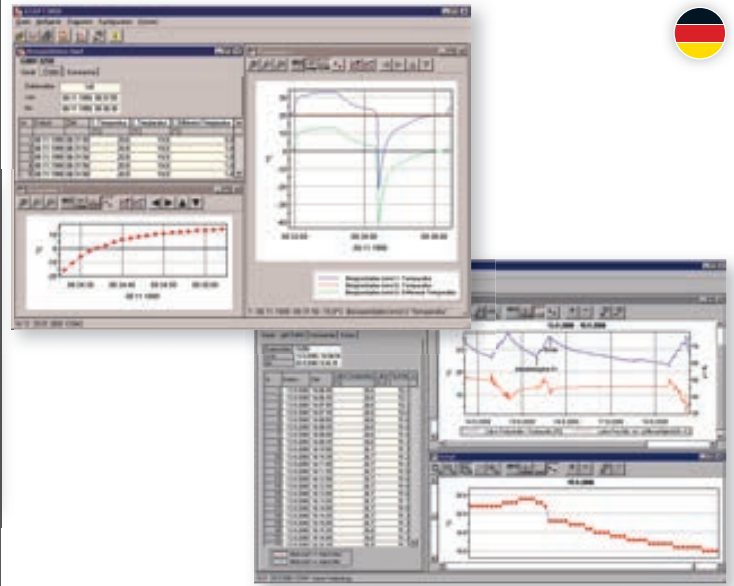
Funktionen:

- Anzeige der Geräte-Statusinformation
- Einstellung der Alarmfunktion
- Bedienung der Loggerfunktion
 - Starten
 - Stoppen
 - Zykluszeit
 - Daten auslesen
 - Daten löschen
- Diagrammanzeige
 - Mehrere Messreihen in einem Diagramm darstellbar
 - Echtzeit-Achse
 - Zoomfunktion
 - Messpunkte, Legende und Messwertcursor ein- und ausblendbar
 - Hinzufügen von Kommentaren
 - Speichern der Fensterposition
- Exportfunktion
 - Datenexport der Messreihen als CSV-Datei
- Druckfunktion
 - Ausdrucken der Daten als Tabelle und oder Messkurve
- Mehrsprachig
 - Deutsch, Englisch, Tschechisch und Französisch
- Automatisiertes Auslesen und Archivierung
 - Auslesen aller angeschlossenen Datenlogger zu festlegbaren Zeiten
 - Automatische Speicherung der Messwerte auf der Festplatte
 - Automatischer Export der Messwerte als CSV-Datei
 - Automatischer Ausdruck

Systemvoraussetzungen:

1 GHz CPU, 1 GB RAM, 100 MB HDD
 ab Windows 7 SP 1 (32 oder 64 Bit)
 Schnittstellenadapter
 für GMH 3000: GRS 3100, GRS 3105 oder USB 3100 N
 für GMH 5000: USB 5100
 (Lauffähig ab Windows XP, nicht lauffähig unter Windows RT, auf ARM oder Intel Itanium basierten Windows-Systemen)

Logger-Software

**GSOFT 3050**

Art.-Nr. 601336

Windows-Software für GMH 3000 und GMH 5000 Handmessgeräte mit Loggerfunktion

Funktionen:

- Anzeige der Geräte-Statusinformation
- Einstellung der Alarmfunktion
- Bedienung der Loggerfunktion
 - Starten
 - Stoppen
 - Zykluszeit
 - Daten auslesen
 - Daten löschen
- Diagrammanzeige
 - Mehrere Messreihen in einem Diagramm darstellbar
 - Echtzeit-Achse
 - Zoomfunktion
 - Messpunkte, Legende und Messwertcursor ein- und ausblendbar
 - Hinzufügen von Kommentaren
 - Speichern der Fensterposition
- Exportfunktion
 - Datenexport der Messreihen als CSV-Datei
- Druckfunktion
 - Ausdrucken der Daten als Tabelle und oder Messkurve
- Mehrsprachig
 - Deutsch, Englisch, Tschechisch und Französisch

Systemvoraussetzungen:

1 GHz CPU, 1 GB RAM, 100 MB HDD
 ab Windows 7 SP 1 (32 oder 64 Bit)
 Schnittstellenadapter
 für GMH 3000: GRS 3100, GRS 3105 oder USB 3100 N
 für GMH 5000: USB 5100
 (Lauffähig ab Windows XP, nicht lauffähig unter Windows RT, auf ARM oder Intel Itanium basierten Windows-Systemen)