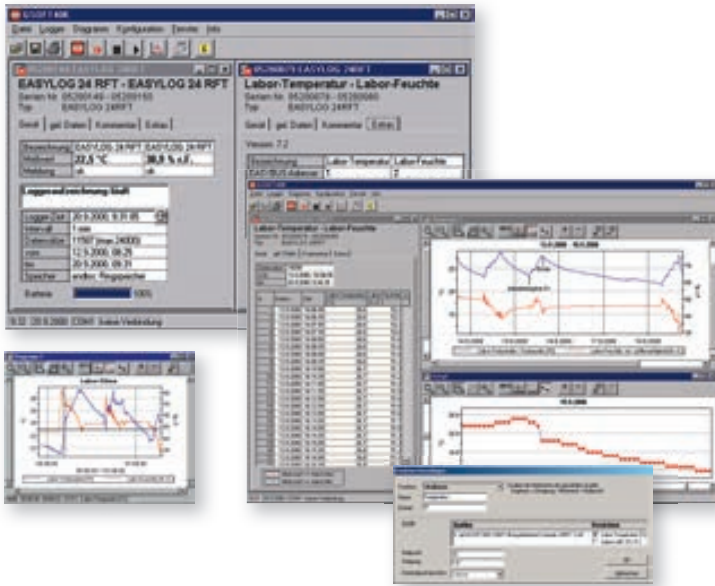


## Logger-Software

**GSOFT40K**

Art.-Nr. 601145

Windows-Software für EB-Logg und T-Logg mit Loggerfunktion

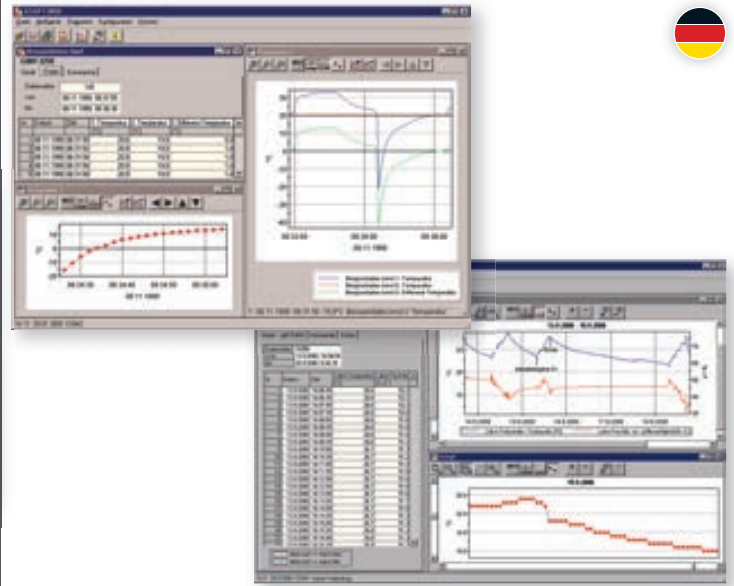
**Funktionen:**

- Anzeige der Geräte-Statusinformation
- Einstellung der Alarmfunktion
- Bedienung der Loggerfunktion
  - Starten
  - Stoppen
  - Zykluszeit
  - Daten auslesen
  - Daten löschen
- Diagrammanzeige
  - Mehrere Messreihen in einem Diagramm darstellbar
  - Echtzeit-Achse
  - Zoomfunktion
  - Messpunkte, Legende und Messwertcursor ein- und ausblendbar
  - Hinzufügen von Kommentaren
  - Speichern der Fensterposition
- Exportfunktion
  - Datenexport der Messreihen als CSV-Datei
- Druckfunktion
  - Ausdrucken der Daten als Tabelle und oder Messkurve
- Mehrsprachig
  - Deutsch, Englisch, Tschechisch und Französisch
- Automatisiertes Auslesen und Archivierung
  - Auslesen aller angeschlossenen Datenlogger zu festlegbaren Zeiten
  - Automatische Speicherung der Messwerte auf der Festplatte
  - Automatischer Export der Messwerte als CSV-Datei
  - Automatischer Ausdruck

**Systemvoraussetzungen:**

1 GHz CPU, 1 GB RAM, 100 MB HDD  
 ab Windows 7 SP 1 (32 oder 64 Bit)  
 Schnittstellenadapter  
 für GMH 3000: GRS 3100, GRS 3105 oder USB 3100 N  
 für GMH 5000: USB 5100  
 (Lauffähig ab Windows XP, nicht lauffähig unter Windows RT, auf ARM oder Intel Itanium basierten Windows-Systemen)

## Logger-Software

**GSOFT 3050**

Art.-Nr. 601336

Windows-Software für GMH 3000 und GMH 5000 Handmessgeräte mit Loggerfunktion

**Funktionen:**

- Anzeige der Geräte-Statusinformation
- Einstellung der Alarmfunktion
- Bedienung der Loggerfunktion
  - Starten
  - Stoppen
  - Zykluszeit
  - Daten auslesen
  - Daten löschen
- Diagrammanzeige
  - Mehrere Messreihen in einem Diagramm darstellbar
  - Echtzeit-Achse
  - Zoomfunktion
  - Messpunkte, Legende und Messwertcursor ein- und ausblendbar
  - Hinzufügen von Kommentaren
  - Speichern der Fensterposition
- Exportfunktion
  - Datenexport der Messreihen als CSV-Datei
- Druckfunktion
  - Ausdrucken der Daten als Tabelle und oder Messkurve
- Mehrsprachig
  - Deutsch, Englisch, Tschechisch und Französisch

**Systemvoraussetzungen:**

1 GHz CPU, 1 GB RAM, 100 MB HDD  
 ab Windows 7 SP 1 (32 oder 64 Bit)  
 Schnittstellenadapter  
 für GMH 3000: GRS 3100, GRS 3105 oder USB 3100 N  
 für GMH 5000: USB 5100  
 (Lauffähig ab Windows XP, nicht lauffähig unter Windows RT, auf ARM oder Intel Itanium basierten Windows-Systemen)