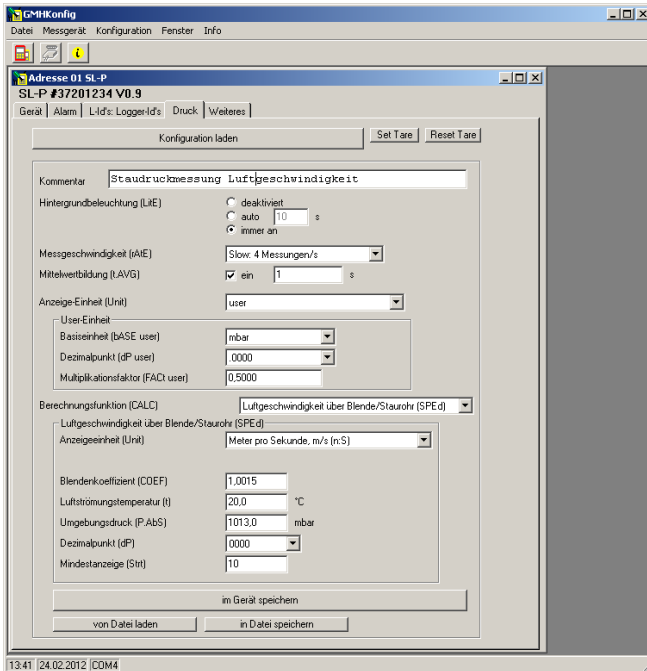


Produkt Information

GMHKonfig Konfigurationssoftware für GMH 3000/ GMH 5000 Geräte

Software zum komfortablen Editieren von Parametern der GMH 3000, GMH 5000 und GFTB 200 Handmessgeräteserie über PC und Schnittstelle.



- Für Windows 7, Windows 8, Windows 10
- Kostenloser Download auf www.greisinger.de
- Bei kostenpflichtiger Software GSOFT3050 mit enthalten

Beschreibung

Software zum komfortablen Editieren, Laden und Speichern der 50 Stützpunkte der Benutzerkennlinie des GMH 3750 oder der 4 Benutzerkennlinien des GMH 3851. Auch viele weitere Parameter sind über die Software editierbar.

Je nach Gerät sind beispielsweise Alarminstellungen oder Gerätejustierung zugänglich. (Schnittstellenbefehle sind in Anleitung des jeweiligen Gerätes dokumentiert).

Hinweis: Um dieses kostenlose Einstellprogramm nutzen zu können, wird ein passender Schnittstellenkonverter benötigt, der die Kommunikation zwischen Gerät und PC ermöglicht!

GMH 3750:

- Mit dieser Software können Temperaturfühler auf das Gerät GMH 3750 abgeglichen werden. Anhand mindestens 3 einzugebender Referenzwerte (Widerstand / Temperatur) erfolgt eine automatische Berechnung der Anwenderkennlinie über Regressionsberechnung (Ausgleichung nach dem Gauß'schen Prinzip der kleinsten Quadrate, wahlweise 2ter, 3ter oder 4ter Ordnung). Dadurch läßt sich eine **Gesamtgenauigkeit besser 0.03°C** erreichen.
- Widerstandskennlinien ähnlicher Sensoren (z.B. Ni100) können abgespeichert werden.
- Widerstandskennlinien (z.B. für Wechselfühler) lassen sich in Dateien abspeichern und wieder laden.

GMH 5150 and 5155:

- Konfigurieren der benutzerdefinierten Anzeigeeinheit "USER"
- Konfigurieren der Berechnungsfunktion "CALC" für Leckage- / Dichtigkeitsprüfungen und Luftgeschwindigkeits- / Volumenstromberechnungen

GMH 3851:

Mit dieser Software können 4 vom Benutzer erstellte Materialkennlinien im Gerät GMH 3851 komfortabel abgespeichert werden.

Geräte mit GLP-Funktion:

Auslesen und Exportieren der Kalibrierhistorie

Zubehör

Schnittstellenkonverter für GMH 3000 und GFTB 200:

- USB-Adapter für GMH 3000 und GFTB 200
USB 3100 N Art.no. 601092
- RS 232-Adapter für GMH 3000 und GFTB 200
GRS 3100 Art.no. 601097
- RS 232 5-fach Adapter für bis zu 5 GMH 3000 und GFTB 200
GRS 3105 Art.no. 601099

Schnittstellenkonverter für GMH 5000:

- USB-Adapter für GMH 5000
USB 5100 Art.no. 601095
- USB-Adapter für GMH 5000 mit Analogausgang
USB 5200 Art.no. 607177